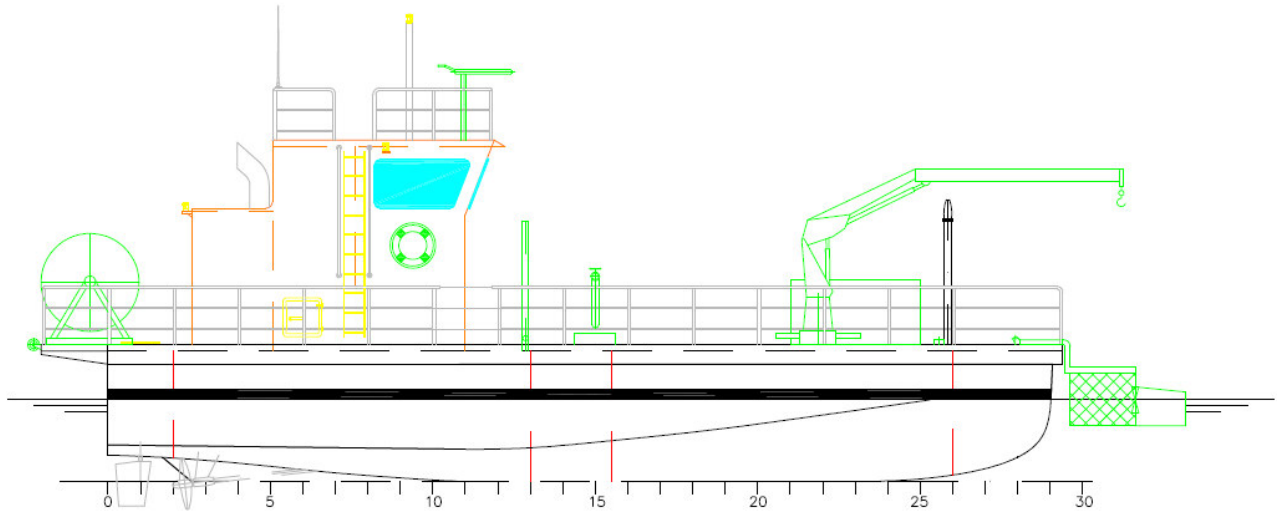


C. 1297

Fornitura di n. 2 battelli disinguantanti per le Forze Armate Albanesi G241/UE - NAVARM



CARATTERISTICHE PRINCIPALI	
LUNGHEZZA AL GALLEGGIAMENTO	14.515 mt
LARGHEZZA FUORI TUTTO	4.000 mt
ALTEZZA COSTRUZIONE	2.200 mt
IMMERSIONE DI PROGETTO	1.300 mt
CLASSE	
RINA : C ☒ OIL RECOVERY SHIP – NAVIGATION COASTAL AREA	